

Lehrveranstaltungsevaluation an der Universität Osnabrück im SS 2019

Transnationales Strafrecht (10.672)

15 Fragebögen

Dozierende

Prof. Dr. Arndt Sinn

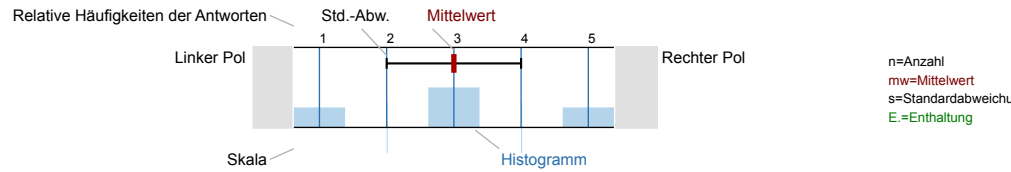
Globalwerte

Dimension	Rohwert	Prozent- rang		0	50	100
Planung und Darstellung	4.84	99	⊕			
Umgang mit Studierenden	4.98	100	⊕			
Interessantheit und Relevanz	4.83	100	⊕			
Schulnote Dozent	1.00	100	⊕			
Schulnote Veranstaltung	1.50	93	⊕			
Subjektiver Lernerfolg	4.00	81	⊕			

Auswertungsteil der geschlossenen Fragen

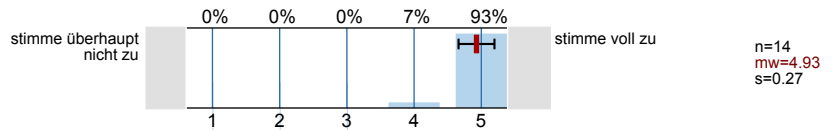
Legende

Fragetext

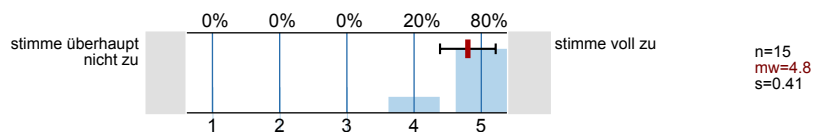


Planung und Darstellung

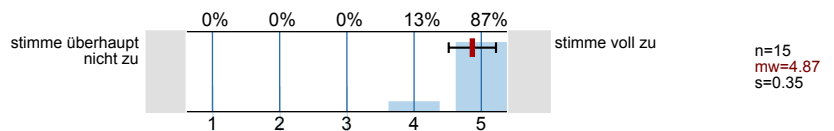
1. Die Vorlesung verläuft nach einer klaren Gliederung.



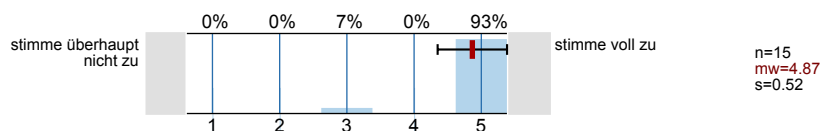
4. Der/Die Dozent/in nutzt die zur Verfügung stehende Zeit für das Wesentliche.



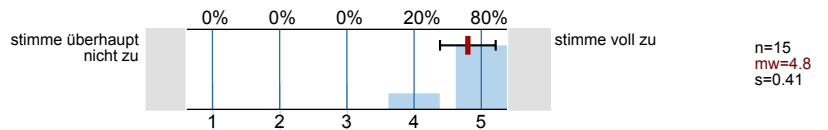
7. Der/Die Dozent/in macht Zusammenhänge deutlich.



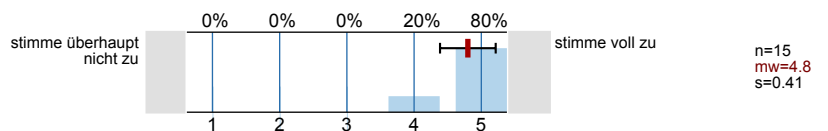
8. Der/Die Dozent/in drückt sich klar und verständlich aus.



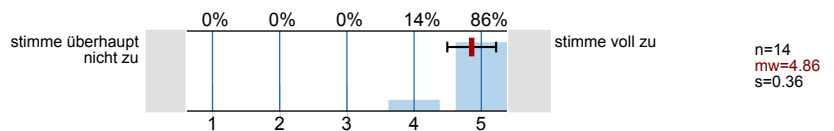
11. Die Vorlesung gibt einen guten Überblick über das Themengebiet.



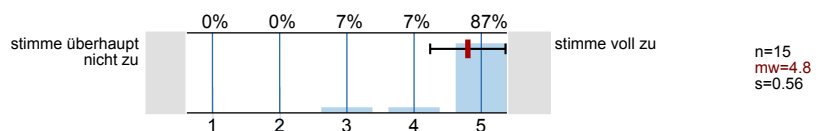
13. Die Art, wie die Vorlesung gestaltet ist, trägt zum Verständnis des Stoffes bei.



14. Der Medieneinsatz (z.B. Folien, Präsentation, Tafel) durch den Dozenten/die Dozentin ist hilfreich.

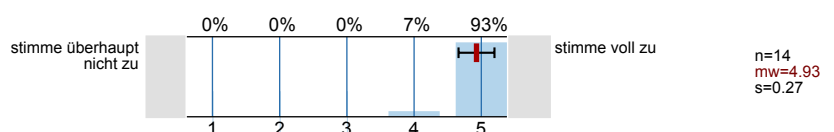


15. Der/Die Dozent/in setzt gute Hilfsmittel (z.B. Literaturliste, Skript) zur Unterstützung des Lernens ein.

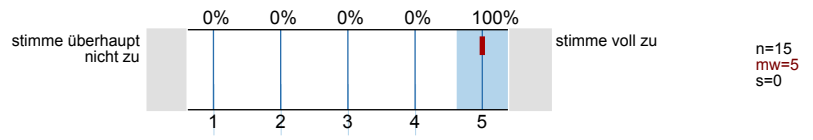


Umgang mit den Studierenden

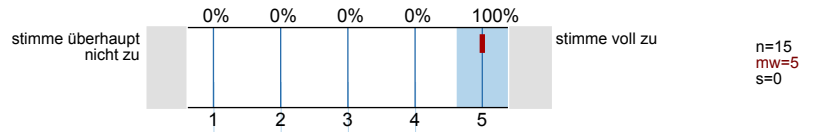
2. Der Dozentin/Dem Dozenten scheint der Lernerfolg der Studierenden wichtig zu sein.



5. Der/Die Dozent/in verhält sich den Studierenden gegenüber freundlich und respektvoll.

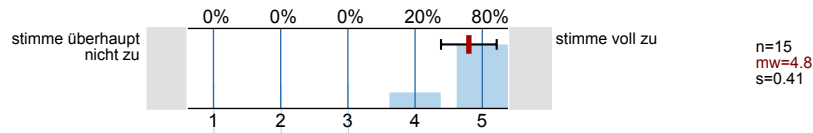


9. Der/Die Dozent/in geht auf Fragen und Anregungen der Studierenden ausreichend ein.

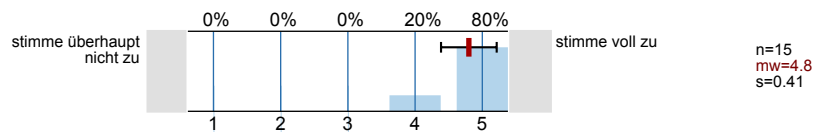


Interessantheit und Relevanz

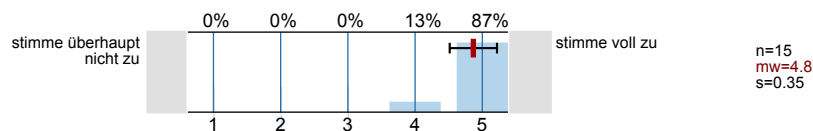
3. Der/Die Dozent/in gestaltet die Vorlesung interessant.



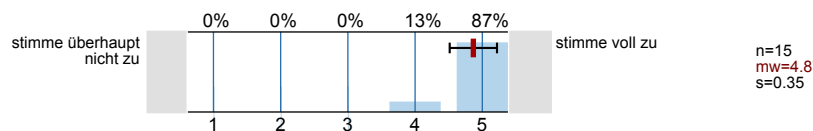
6. Der/Die Dozent/in vermittelt, dass die Studierenden das Gelernte auch in anderen Fächern/Bereichen brauchen können.



10. Der/Die Dozent/in verdeutlicht die Verwendbarkeit und den Nutzen des behandelten Stoffes.

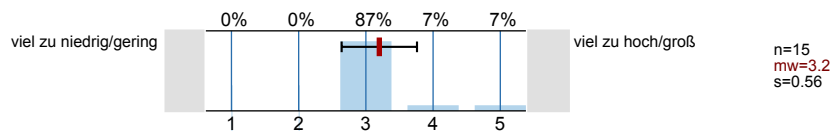


12. Der/Die Dozent/in fördert mein Interesse am Themengebiet.

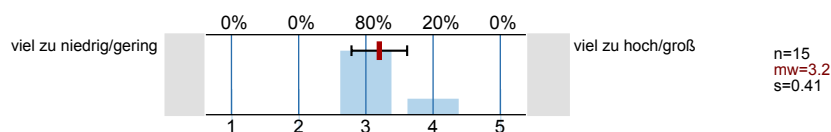


Schwierigkeit und Umfang

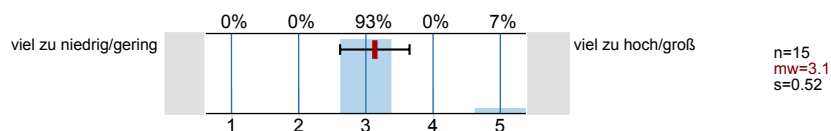
16. Die Schwierigkeit der Vorlesung ist:



17. Der Stoffumfang der Vorlesung ist:

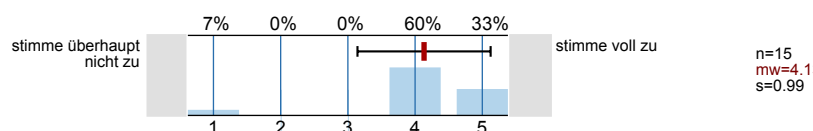


18. Das Tempo der Vorlesung ist:



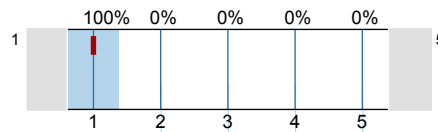
Rahmenbedingungen

19. Mit den Rahmenbedingungen dieser Veranstaltung (Räumlichkeiten, Ausstattung, Zeiteinteilung, Temperatur-/ Geräusch-/ Lichtverhältnisse etc.) bin ich zufrieden.



Schulnote Dozent/in

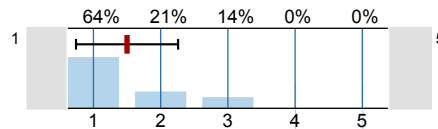
20. Welche Schulnote (1-5) würden Sie der Dozentin/ dem Dozenten als Veranstaltungsleiter/in geben?



n=15
mw=1
s=0

Schulnote Veranstaltung

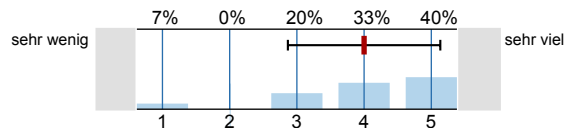
21. Welche Schulnote (1-5) würden Sie der Veranstaltung insgesamt geben?



n=14
mw=1.5
s=0.76

Subjektiver Lernerfolg

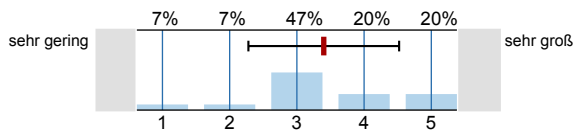
22. Wie viel haben Sie in dieser Veranstaltung gelernt?



n=15
mw=4
s=1.13

Vorinteresse

23. Wie groß war Ihr Interesse am Veranstaltungsthema vor Beginn der Veranstaltung?

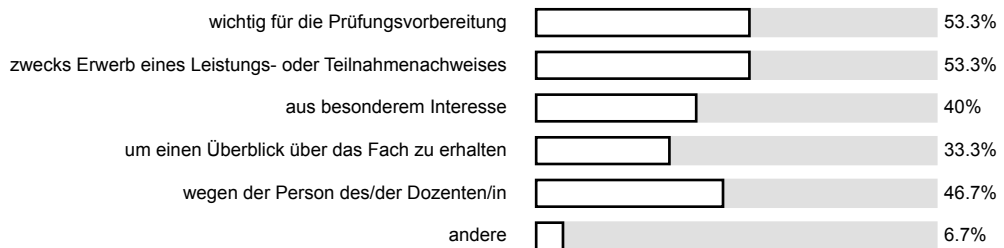


n=15
mw=3.4
s=1.12

Besuchsgründe

24. Was waren Ihre Gründe für den Besuch der Veranstaltung? (Mehrfachankreuzung möglich)

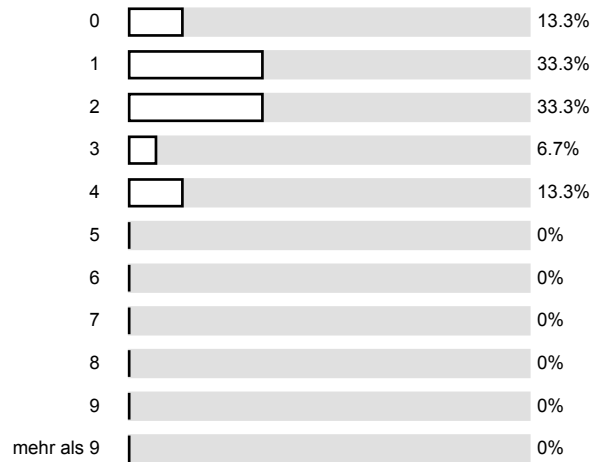
n=15



Zeitaufwand

25. Wieviel Zeit wenden Sie im Durchschnitt pro Woche (außerhalb der Veranstaltung) für die Erarbeitung des Stoffes auf? (Angabe in Stunden; bitte runden Sie)

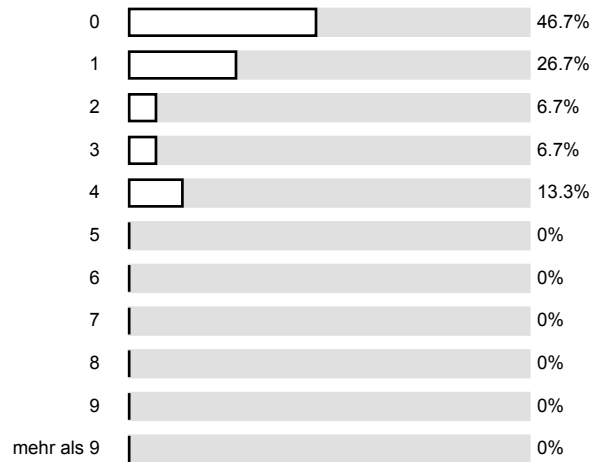
n=15



Fehlzeiten

26. An wie vielen Sitzungen der Veranstaltung haben Sie gefehlt?

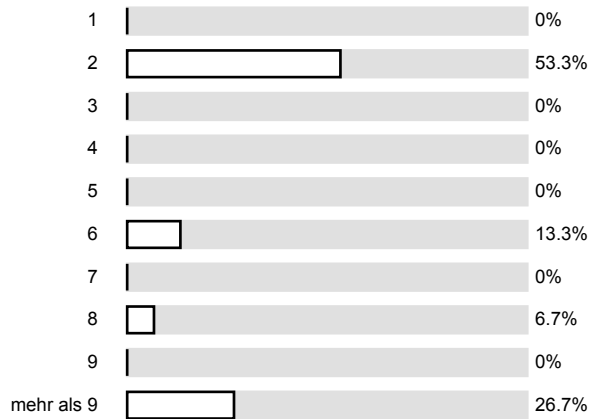
n=15



Fachsemester

27. In welchem Semester sind Sie gegenwärtig (in Ihrem Hauptfach) eingeschrieben?

n=15



Geschlecht

28. Geschlecht:

n=13



Auswertungsteil der offenen Fragen

Freier Kommentar

29. Was gefällt Ihnen an dieser Veranstaltung besonders gut oder besonders schlecht? Nutzen Sie den Platz für weitere Anmerkungen und Anregungen!

Gerne die Vorlesungsaufstellungen noch mehr gliedern.
Auch die Gliederung kann gerne hochgeladen werden,
um der Vorlesung noch besser zu folgen. ☺

Nur die 2. beste Veranstaltung dieses Semester (nach StPO III)
ü. Aber dennoch auch ein sehr cooles Fach. Zusätzlich
wirkt sich die Ihre Begeisterung für das Fach auch auf die
eigene Motivation aus. Vermutlich könnten Sie selbst das lang-
weiligste Fach der Welt spannend darstellen. Liebe Grüße!

Raum zu warm, keine Beauftragungsmöglichkeiten

Brenz spricht manchmal zu schnell und zu leise